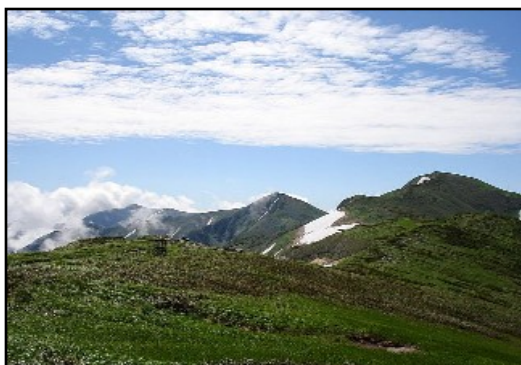


# 統計からみた胎内市



## 目次

|          |       |
|----------|-------|
| ■ 概要・地勢  | 1     |
| ■ 気象     | 2     |
| ■ 人口     | 3     |
| ■ 産業     | 4～5   |
| ■ 農業     | 5     |
| ■ 市民経済   | 5～6   |
| ■ 商業     | 6     |
| ■ 工業     | 7     |
| ■ 都市整備   | 7～8   |
| ■ 保健・福祉  | 8～10  |
| ■ 衛生     | 10    |
| ■ 教育     | 10～11 |
| ■ 財政     | 12    |
| ■ 市政     | 12    |
| ■ 水道・下水道 | 13    |
| ■ 交通     | 14    |
| ■ 消防・防災  | 15    |
| ■ 文化財    | 16～18 |
| ■ 観光     | 19～21 |



(平成23年10月発行)

※平成17年(度)の数値は、中条町・黒川村(4月～8月)および胎内市(9月～3月)の合算、平成16年(度)以前の数値は、両町村の合算によります。

## ■概要・地勢

胎内市は新潟県の北東部に位置し、県都・新潟市から約40km、東には飯豊連峰が西には日本海が広がっています。飯豊連峰を源とする母なる川・胎内川を中心に市域が形成されており、上流部は四季折々の渓谷美に彩られるほか、扇状地には緑の優良農地が、また河口を中心に15kmに及ぶ海岸線には砂丘と松林が広がっています。基幹産業は農業。そのほかにも中核工業団地を造成し、県北の工業都市としての基盤を確立しているほか、豊かな自然環境を生かしたスキー場、リゾートホテルなどの施設が整った観光都市でもあります。中世、奥山荘（おくやまのしょう）といわれる一つの荘園により発展してきたことから、史跡や歴史の宝庫として、学術的にも全国の注目を集めています。

### ●市の位置

|        |                |
|--------|----------------|
| 北緯     | 38度3分          |
| 東経     | 139度25分        |
| 市役所所在地 | 新潟県胎内市新和町2番10号 |



### ●市章



青は日本海、緑の三角は楕形・飯豊に代表される豊かな自然、白い三日月型は母なる胎内川、オレンジ色の小円は勢いよく上昇する朝日を意味します。

- ・市の花：チューリップ
- ・市の木：松、やまぼうし
- ・市の鳥：ヤマセミ

### ●面積、標高

|     |    |                       |
|-----|----|-----------------------|
| 面積  |    | 265.18km <sup>2</sup> |
| 海岸線 |    | 14.80km               |
| 標高  | 最高 | 1,887m<br>(門内岳)       |
|     | 最低 | 2.30m                 |

### ●地目別面積

(単位：ha)

| 総面積<br>(km <sup>2</sup> ) | 田       | 畑       | 宅地      | 山林       | 牧場  | 原野    | 池沼   | 雑種地   | その他     |
|---------------------------|---------|---------|---------|----------|-----|-------|------|-------|---------|
| 265.18                    | 3,610.9 | 1,119.3 | 1,103.9 | 15,328.3 | 1.9 | 407.7 | 17.8 | 758.0 | 4,170.2 |

(資料：税務課、平成23年1月1日現在)

## ■ 気象

### ● 気象の状況

(単位：℃, mm, m/秒, cm)

| 年   | 項目 | 気温   |      |      | 降雨量     |       | 風速   | 降雪量 |
|-----|----|------|------|------|---------|-------|------|-----|
|     |    | 最高   | 平均   | 最低   | 総量      | 日最大   | 最大風速 | 総量  |
| H18 |    | 38.6 | 13.6 | -5.2 | 2,219.0 | 65.0  | 10.3 | 186 |
| H19 |    | 37.1 | 13.9 | -4.1 | 2,412.0 | 97.5  | 10.4 | 62  |
| H20 |    | 35.3 | 13.8 | -3.9 | 2,228.0 | 74.5  | 9.9  | 234 |
| H21 |    | 35.1 | 14.1 | -2.7 | 2,079.0 | 60.5  | 12.7 | 181 |
| H22 |    | 35.8 | 14.1 | -4.4 | 2,473.0 | 107.5 | 14.4 | 225 |

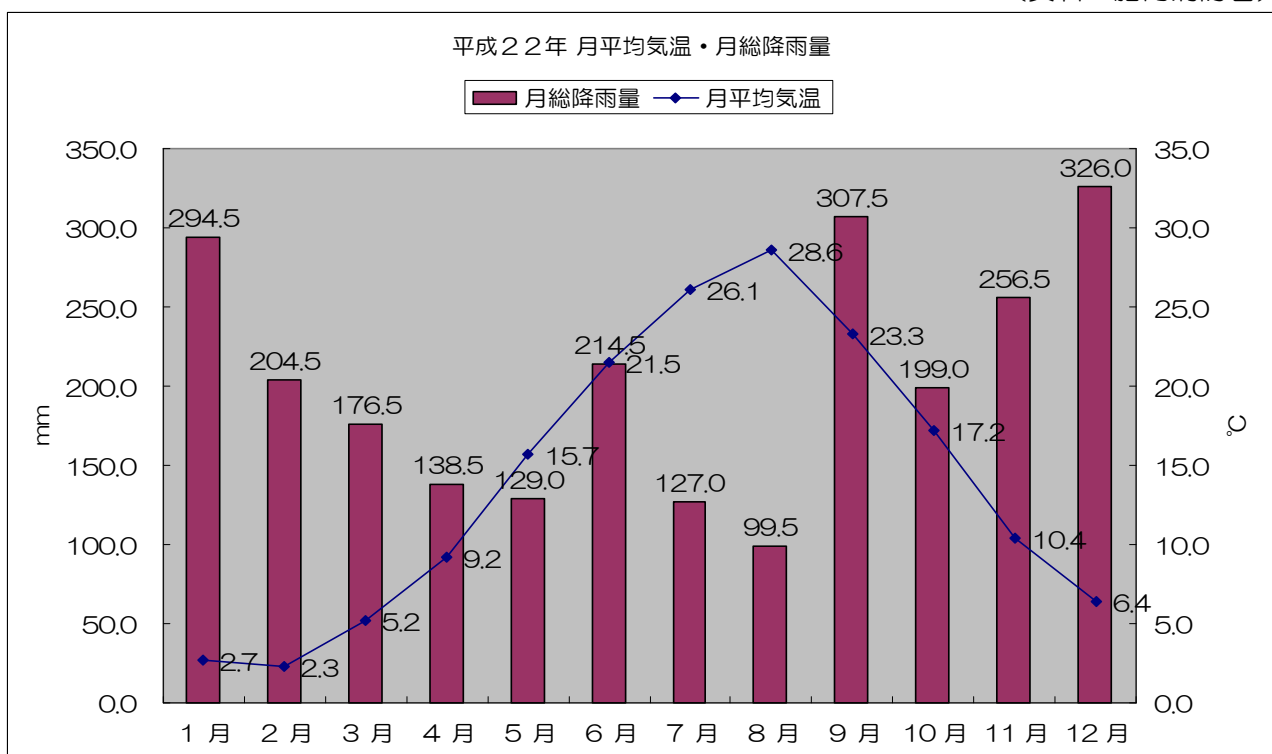
(資料：胎内消防署)

### ● 気象表 (平成22年)

(単位：℃, mm, m/秒, cm)

| 月   | 項目 | 気温   |      |       | 降雨量   |       | 風速   | 降雪量   |
|-----|----|------|------|-------|-------|-------|------|-------|
|     |    | 最高   | 平均   | 最低    | 総量    | 日最大   | 最大風速 | 総量    |
| 1月  |    | 13.1 | 2.7  | - 2.2 | 294.5 | 25.0  | 14.4 | 61.0  |
| 2月  |    | 21.7 | 2.3  | - 4.4 | 204.5 | 23.0  | 14.2 | 117.0 |
| 3月  |    | 24.0 | 5.2  | - 2.4 | 176.5 | 24.0  | 11.1 | 0.0   |
| 4月  |    | 20.7 | 9.2  | - 0.5 | 138.5 | 25.5  | 8.5  | 0.0   |
| 5月  |    | 29.6 | 15.7 | 7.4   | 129.0 | 20.5  | 8.5  | 0.0   |
| 6月  |    | 32.2 | 21.5 | 11.5  | 214.5 | 54.5  | 8.0  | 0.0   |
| 7月  |    | 34.0 | 26.1 | 18.6  | 127.0 | 29.0  | 8.8  | 0.0   |
| 8月  |    | 35.8 | 28.6 | 22.8  | 99.5  | 50.5  | 7.2  | 0.0   |
| 9月  |    | 35.2 | 26.3 | 23.3  | 307.5 | 107.5 | 9.4  | 0.0   |
| 10月 |    | 27.1 | 17.2 | 6.2   | 199.0 | 58.0  | 8.1  | 0.0   |
| 11月 |    | 20.0 | 10.4 | 2.1   | 256.5 | 55.0  | 9.9  | 0.0   |
| 12月 |    | 18.3 | 6.4  | - 1.0 | 326.0 | 42.0  | 10.7 | 47.0  |

(資料：胎内消防署)



## ■人口

### ●人口・世帯数の推移

(単位：戸，人，人/km<sup>2</sup>)

| 項目<br>年 | 世帯数   | 人口     |        |        | 一般世帯  |             | 人口密度  |
|---------|-------|--------|--------|--------|-------|-------------|-------|
|         |       | 総数     | 男      | 女      | 単身世帯  | 一世帯<br>平均人員 |       |
| H12     | 9,809 | 34,278 | 16,846 | 17,432 | 1,546 | 3.46        | 129.3 |
| H17     | 9,762 | 32,813 | 15,958 | 16,855 | 1,672 | 3.28        | 123.7 |
| H22     | 9,899 | 31,429 | —      | —      | —     | —           | —     |

※H22数値は速報集計値であり、後日公表される確報集計値とは異なる場合があります。

(資料：国勢調査、10月1日現在)

### ●人口動態

(単位：人)

| 項目<br>年度 | 自然動態 |     |       | 社会動態 |     |       | 全体増減<br>A+B |
|----------|------|-----|-------|------|-----|-------|-------------|
|          | 出生   | 死亡  | 差し引きA | 転入   | 転出  | 差し引きB |             |
| H20      | 193  | 377 | -184  | 724  | 859 | -135  | -319        |
| H21      | 219  | 379 | -160  | 628  | 748 | -120  | -280        |
| H22      | 201  | 388 | -187  | 685  | 724 | -39   | -226        |

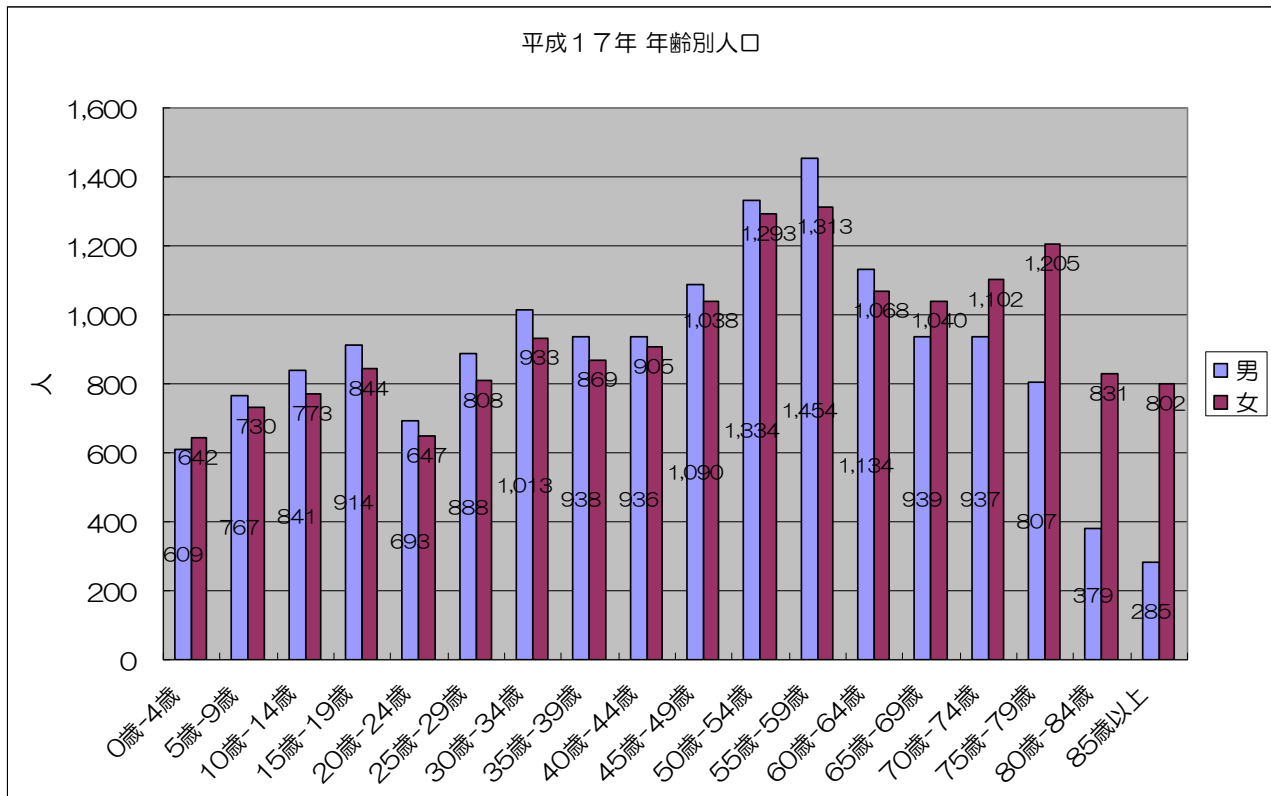
(資料：市民生活課)

### ●年齢別人口構成

(単位：人，%)

| 年<br>年齢 | 0~14歳 | 15~64歳 | 65歳~   | 不詳    | 合計     | 65歳以上<br>比率 |
|---------|-------|--------|--------|-------|--------|-------------|
|         | H7    | 5,847  | 22,217 | 6,766 | 0      | 34,830      |
| H12     | 5,017 | 21,454 | 7,803  | 4     | 34,278 | 22.8        |
| H17     | 4,362 | 20,112 | 8,327  | 12    | 32,813 | 25.4        |

(資料：国勢調査、10月1日現在)



## ■産業

### ●産業別就業人口

(単位：人，%)

| 区分<br>年 | 就業人口   | 一次産業  | 構成比  | 二次産業  | 構成比  | 三次産業  | 構成比  | 分類不能 |
|---------|--------|-------|------|-------|------|-------|------|------|
| H 7     | 17,996 | 2,379 | 13.2 | 7,612 | 42.3 | 7,998 | 44.4 | 7    |
| H12     | 17,104 | 1,812 | 10.6 | 7,182 | 42.0 | 8,096 | 47.3 | 14   |
| H17     | 16,201 | 1,903 | 11.7 | 6,113 | 37.7 | 8,176 | 50.5 | 9    |

(資料：国勢調査、10月1日現在)

### ●産業別事業所数・従業者数（民営）

(単位：件，人)

| 区分                    | 事業所数  | 従業者数   | 従業者数  |       |
|-----------------------|-------|--------|-------|-------|
|                       |       |        | 男     | 女     |
| 全産業<br>(公務を除く)        | 1,419 | 13,044 | 7,583 | 5,447 |
| 農業、林業                 | 33    | 339    | 233   | 106   |
| 漁業                    | —     | —      | —     | —     |
| 鉱業、採石業、砂利採取業          | 5     | 47     | 39    | 8     |
| 建設業                   | 226   | 1,701  | 1,438 | 263   |
| 製造業                   | 119   | 3,763  | 2,578 | 1,185 |
| 電気・ガス・熱供給・水道業         | 3     | 65     | 59    | 6     |
| 情報通信業                 | 6     | 44     | 33    | 11    |
| 運輸業、郵便業               | 33    | 555    | 481   | 74    |
| 卸売業、小売業               | 404   | 2,233  | 990   | 1,229 |
| 金融業、保険業               | 12    | 134    | 47    | 87    |
| 不動産業、物品賃貸業            | 45    | 115    | 72    | 43    |
| 学術研究、専門・技術サービス業       | 27    | 71     | 35    | 36    |
| 宿泊業、飲食サービス業           | 121   | 771    | 222   | 549   |
| 生活関連サービス業、娯楽業         | 148   | 723    | 257   | 466   |
| 教育、学習支援業              | 49    | 166    | 72    | 94    |
| 医療、福祉                 | 72    | 1,266  | 295   | 971   |
| 複合サービス事業              | 21    | 247    | 164   | 83    |
| サービス業<br>(他に分類されないもの) | 95    | 804    | 568   | 236   |

※男女別の不詳を含む。

(資料：平成21年経済センサス-基礎調査、7月1日現在)

### ●従業上の地位別従業者数（民営）

(単位：人)

| 従業上の地位 | 個人<br>業主 | 無給の家<br>族従業者 | 有給<br>役員 | 雇用者    | 雇用者       |             |                | 日雇い・臨<br>時雇い等 |
|--------|----------|--------------|----------|--------|-----------|-------------|----------------|---------------|
|        |          |              |          |        | 常用<br>雇用者 | 正社員・<br>正職員 | パート・ア<br>ルバイト等 |               |
| 従業者数   | 704      | 187          | 841      | 11,312 | 10,816    | 7,849       | 2,967          | 496           |

(資料：平成21年経済センサス-基礎調査、7月1日現在)

●従業者の規模別事業所数（民営）

（単位：人，件）

| 従業者の規模 | 1～4   | 5～9   | 10～19 | 20～29 | 30～49 | 50～99 | 100以上 | 派遣従業者のみ |
|--------|-------|-------|-------|-------|-------|-------|-------|---------|
| 事業所数   | 859   | 290   | 151   | 33    | 40    | 27    | 15    | 4       |
| 従業者数   | 1,785 | 1,896 | 2,054 | 781   | 1,482 | 1,907 | 3,139 | —       |

（資料：平成21年経済センサス-基礎調査、7月1日現在）

## ■農業

●農家の概況

（単位：戸）

| 年   | 項目 | 農家総数  | 自給的農家 | 販売農家 |         |         | 経営耕地面積規模別農家数 |           |        |
|-----|----|-------|-------|------|---------|---------|--------------|-----------|--------|
|     |    |       |       | 専業農家 | 第1種兼業農家 | 第2種兼業農家 | 1.0ha未満      | 1.0～3.0ha | 3.0ha～ |
| H12 | 中条 | 1,672 | 238   | 125  | 318     | 991     | 349          | 770       | 315    |
| H12 | 黒川 | 635   | 50    | 31   | 78      | 476     | 209          | 323       | 53     |
|     | 合計 | 2,307 | 288   | 156  | 396     | 1,467   | 558          | 1,093     | 368    |
| H17 | 中条 | 1,510 | 236   | 155  | 349     | 770     | 287          | 667       | 320    |
| H17 | 黒川 | 574   | 54    | 45   | 68      | 407     | 160          | 308       | 52     |
|     | 合計 | 2,084 | 290   | 200  | 417     | 1,177   | 447          | 975       | 372    |
| H22 | 胎内 | 1,810 | 361   | 203  | 265     | 981     | 305          | 785       | 359    |

（資料：世界農林業センサス、2月1日現在）

●農産物収穫量

（単位：t）

| 年   | 種類 | 水稻     | 六条大麦 | 大豆<br>(乾燥子実) | 春夏にんじん | 冬にんじん | 秋冬ねぎ |
|-----|----|--------|------|--------------|--------|-------|------|
| H21 |    | 15,300 | 133  | 454          | 64     | 411   | 464  |

（資料：平成21年～平成22年新潟農林水産統計年報、水稻はH22）

●家畜飼養頭羽数

（単位：頭，羽，群）

| 年   | 種類 | 豚      | 鶏<br>(採卵鶏) | 乳用牛 | 肉用牛 | みつばち | 山羊<br>(乳用) | ダチョウ |
|-----|----|--------|------------|-----|-----|------|------------|------|
| H23 |    | 43,381 | 1,468,567  | 262 | 984 | 67   | 25         | 4    |

（資料：平成23年家畜飼養頭羽数調査集計表、2月1日現在）

## ■市民経済

●市内総生産額・産業別生産額

（単位：百万円）

| 年度  | 区分 | 総生産額    | 第1次産業 | 第2次産業  | 第3次産業  |
|-----|----|---------|-------|--------|--------|
| H18 |    | 123,089 | 7,458 | 58,226 | 58,970 |
| H19 |    | 123,772 | 6,731 | 59,894 | 58,727 |
| H20 |    | 113,932 | 6,643 | 51,043 | 57,567 |

（資料：平成22年度版新潟県市町村民経済計算）

●一人当たり市民所得、対前年度増加率

(単位：千円，%)

| 項目        | 年度 | H18   | H19   | H20   |
|-----------|----|-------|-------|-------|
| 一人当たり市民所得 |    | 2,530 | 2,596 | 2,292 |
| 対県比       |    | 92.9  | 94.7  | 87.7  |
| 対前年度増加率   |    | 4.5   | 0.6   | -8.0  |

(資料：平成22年度版新潟県市町村民経済計算)

## ■商業

●事業所数

(単位：件，人，百万円)

| 項目<br>年 | 事業所数 |    |     | 従業者数  |     |       | 年間商品販売額 |        |        |
|---------|------|----|-----|-------|-----|-------|---------|--------|--------|
|         | 総数   | 卸売 | 小売  | 総数    | 卸売  | 小売    | 総数      | 卸売     | 小売     |
| H14     | 484  | 67 | 417 | 2,321 | 359 | 1,962 | 41,780  | 13,971 | 27,809 |
| H16     | 461  | 68 | 393 | 2,134 | 384 | 1,750 | 38,142  | 14,557 | 23,585 |
| H19     | 443  | 62 | 381 | 2,123 | 391 | 1,732 | 39,858  | 14,462 | 25,397 |

(資料：商業統計調査、6月1日現在)

●年間販売額（卸売業）

| 種別 | 項目                | 事業所数<br>(件) | 従業者数<br>(人) | 年間商品販売額<br>(百万円) |
|----|-------------------|-------------|-------------|------------------|
|    | 各種商品              | —           | —           | —                |
|    | 繊維・衣服等            | —           | —           | —                |
|    | 飲食料品              | 27          | 147         | 7,063            |
|    | 建築材料・鉱物<br>・金属材料等 | 13          | 105         | 3,562            |
|    | 機械器具              | 7           | 65          | 2,471            |
|    | その他               | 15          | 74          | 1,365            |
|    | 合計                | 62          | 391         | 14,462           |

(資料：平成19年商業統計調査、6月1日現在)

●年間販売額（小売業）

| 種別 | 項目                  | 事業所数<br>(件) | 従業者数<br>(人) | 年間商品販売額<br>(百万円) | 売場面積<br>(m <sup>2</sup> ) |
|----|---------------------|-------------|-------------|------------------|---------------------------|
|    | 各種商品                | —           | —           | —                | —                         |
|    | 織物・衣服<br>・身の回り品     | 45          | 125         | 1,076            | 5,598                     |
|    | 飲食料品                | 154         | 824         | 10,266           | 17,660                    |
|    | 自動車・自転車             | 41          | 171         | 2,561            | 1,233                     |
|    | 家具・じゅう器・<br>家庭用機械器具 | 34          | 83          | 1,004            | 4,426                     |
|    | その他                 | 107         | 529         | 10,490           | 14,024                    |
|    | 合計                  | 381         | 1,732       | 25,397           | 42,941                    |

(資料：平成19年商業統計調査、6月1日現在)

## ■工業

●事業所・従業者数・出荷額等（従業者4人以上の事業所）（単位：件、人、万円）

| 項目  | 事業所数 | 従業者数  | 現金給与総額    | 原材料<br>使用額等 | 製造品出荷額等    |            |
|-----|------|-------|-----------|-------------|------------|------------|
|     |      |       |           |             | 総額         | うち製造品出荷額   |
| H20 | 79   | 3,479 | 1,418,335 | 5,330,006   | 10,320,195 | 10,029,921 |
| H21 | 69   | 3,109 | 1,219,942 | 3,967,943   | 8,125,645  | 7,910,867  |
| H22 | 69   | 3,067 | 1,255,377 | 4,378,135   | 9,002,982  | —          |

（資料：工業統計調査、12月31日現在 ※H22数値は新潟県独自の速報集計値）

●工業の概要（製造品出荷額等）（単位：件、人、万円）

| 産業（中）分類            | 従業者4人以上<br>の事業所数 | 従業者数 | 製造品出荷額等   | 粗付加価値額    |
|--------------------|------------------|------|-----------|-----------|
| 食料品                | 9                | 317  | 705,663   | 404,050   |
| 飲料・たばこ・飼料          | 2                | 20   | X         | X         |
| 繊維工業               | 6                | 176  | 241,134   | 34,754    |
| 木材・木製品<br>（家具を除く）  | 5                | 54   | 28,128    | 18,410    |
| 印刷・同関連業            | 1                | 15   | X         | X         |
| 化学工業               | 4                | 681  | 2,445,838 | 917,260   |
| プラスチック製品           | 3                | 32   | 39,335    | 12,051    |
| なめし革・同製品<br>・毛皮    | 2                | 17   | X         | X         |
| 窯業・土石製品            | 11               | 141  | 255,241   | 188,910   |
| 金属製品               | 5                | 74   | 85,751    | 36,352    |
| はん用機械器具            | 1                | 27   | X         | X         |
| 生産用機械器具            | 5                | 239  | 294,674   | 167,970   |
| 業務用機械器具            | 2                | 97   | X         | X         |
| 電子部品・デバイス<br>・電子回路 | 1                | 27   | X         | X         |
| 電気機械器具             | 4                | 589  | 2,809,830 | 1,651,299 |
| 情報通信機械器具           | 4                | 402  | 552,641   | 316,863   |
| 輸送用機械器具            | 2                | 141  | X         | X         |
| その他                | 2                | 60   | X         | X         |

※Xは事業所が少ないため、調査の内容が特定されるおそれがあることから、数値が公表されていないことを示す。

（資料：平成21年工業統計調査、12月31日現在）

## ■都市整備

●市道幹線別整備状況（単位：本、m、%）

| 路面   | 種別  | 1級     | 2級     | その他の路線  |
|------|-----|--------|--------|---------|
|      | 路線数 |        | 46     | 36      |
| 実延長  |     | 63,489 | 53,005 | 300,172 |
| 舗装済み |     | 62,712 | 41,130 | 226,138 |
| 舗装率  |     | 98.8   | 77.6   | 75.3    |

（資料：地域整備課、平成23年4月1日現在）

●市道の除雪延長および除雪率（平成22年度）（単位：km，％）

| 市道実延長 | 除雪延長  | 第1種路線 | 第2種路線 | 除雪率  |
|-------|-------|-------|-------|------|
| 412.9 | 265.3 | 110.4 | 154.9 | 64.3 |

（資料：地域整備課、平成22年11月1日現在）

●除雪機械（平成22年度）（単位：台）

| 委託 | 貸与 | 直営 | 合計  |
|----|----|----|-----|
| 73 | 27 | 1  | 101 |

（資料：地域整備課、平成22年11月1日現在）

## ■保健・福祉

●死因別死亡状況（第5位まで）（単位：人）

|     | 死因               | 平成21年度 |        |
|-----|------------------|--------|--------|
|     |                  | 死亡者数   | 死因別死亡率 |
| 第1位 | 悪性新生物            | 114    | 361.6  |
| 第2位 | 心疾患<br>（高血圧性を除く） | 62     | 196.7  |
| 第3位 | 脳血管疾患            | 52     | 164.9  |
| 第4位 | 肺炎               | 36     | 114.2  |
| 第5位 | 不慮の事故            | 16     | 50.8   |
|     | その他              | 110    | —      |
|     | 合計               | 390    | —      |

※死因別死亡率＝（年間の死因別死亡数／10月1日現在人口）×100，000

（資料：新潟県福祉保健部・平成22年福祉保健年報）

●各種検診受診状況（平成22年度）（単位：人，％）

| 検診区分 | 結核検診  | 胃がん検診  | 子宮頸がん検診 | 肺がん検診 | 乳がん検診 | 大腸がん検診 | 特定健診<br>※40～74歳の国保加入者 | 後期高齢者<br>人間ドック |
|------|-------|--------|---------|-------|-------|--------|-----------------------|----------------|
| 対象者  | 5,226 | 13,788 | 11,926  | 9,983 | 9,038 | 15,070 | 5,656                 | —              |
| 受診者  | 3,088 | 1,630  | 895     | 4,609 | 926   | 2,153  | 2,748                 | 45             |
| 受診率  | 59.1  | 11.8   | 14.0    | 46.2  | 19.1  | 14.3   | 48.6                  | —              |

（資料：健康福祉課）

●国保助成人間ドック受診者（平成22年度）（単位：歳，人，％）

| 区分  | 35-39 | 40-44 | 45-49 | 50-54 | 55-59 | 60-64 | 65-69 | 70-   | 合計    |
|-----|-------|-------|-------|-------|-------|-------|-------|-------|-------|
| 対象者 | 344   | 348   | 382   | 494   | 782   | 1,354 | 1,612 | 1,410 | 6,726 |
| 受診者 | 9     | 23    | 22    | 43    | 106   | 246   | 248   | 130   | 827   |
| 受診率 | 2.6   | 6.6   | 5.8   | 8.7   | 13.6  | 18.2  | 15.4  | 9.2   | 12.3  |

（資料：市民生活課）

●居宅介護（介護予防）サービス受給者数（単位：人）

|      | 要支援1 | 要支援2 | 要介護1 | 要介護2 | 要介護3 | 要介護4 | 要介護5 | 合計  |
|------|------|------|------|------|------|------|------|-----|
| 利用人数 | 69   | 133  | 147  | 147  | 101  | 103  | 53   | 753 |

（資料：市民生活課、平成23年3月31日現在）

●地域密着型（介護予防）サービス受給者数 (単位：人)

|      | 要支援 1 | 要支援 2 | 要介護 1 | 要介護 2 | 要介護 3 | 要介護 4 | 要介護 5 | 合計 |
|------|-------|-------|-------|-------|-------|-------|-------|----|
| 利用人数 | 1     | 3     | 23    | 37    | 11    | 19    | 5     | 99 |

(資料：市民生活課、平成23年3月31日現在)

●施設介護サービス受給者数 (単位：人)

|      | 介護老人<br>福祉施設① | 介護老人<br>保健施設② | 介護療養型<br>医療施設③ | 合計  |
|------|---------------|---------------|----------------|-----|
| 利用人数 | 116           | 205           | 17             | 335 |

(資料：市民生活課、平成23年3月31日現在)

注 ①特別養護老人ホーム「とっさか」、「第二胎内やすらぎの家」など

②介護老人保健施設「中条愛広苑」、「マチュアハウス中条」、「やまぼうし」など

③介護療養型医療施設「二王子温泉病院」、「肴町病院」など

●医療機関設置状況 (単位：施設，床)

| 病院数<br>(一般 1・精神 1) | 2  | 病床数<br>(精神 269 床含む) | 359 |
|--------------------|----|---------------------|-----|
| 一般診療所数             | 21 | 病床数                 | 14  |
| 歯科診療所数             | 14 | 病床数                 |     |

(資料：新潟県福祉保健部・平成22年福祉保健年報、平成21年10月1日現在)

●年齢別う歯（虫歯）有病状況（平成22年度） (単位：%，本)

| 区分            | 1歳6か月 | 3歳   | 5歳   | 12歳<br>(中学生) |
|---------------|-------|------|------|--------------|
| う歯有病率         | 2.9   | 22.5 | 62.7 | 32.6         |
| う歯数<br>(1人平均) | 0.14  | 0.91 | 3.81 | 0.79         |

(資料：健康福祉課)

●国民健康保険状況（平成22年度）

| 被保険者数<br>(年度平均) | 1人当たり保険税<br>(軽減後) | 1人当たり受診件数<br>(一般+退職) | 1人当たり費用額<br>(一般+退職) |
|-----------------|-------------------|----------------------|---------------------|
| 8,644人          | 74,229円           | 16件                  | 314,590円            |

(資料：市民生活課)

●国民年金・給付関係 (単位：人，円)

| 区分<br>年度 | 拠出年金  |        |       |               | 福祉年金 |         |
|----------|-------|--------|-------|---------------|------|---------|
|          | 加入者   | 保険料収納率 | 受給者数  | 受給金額          | 受給者数 | 受給金額    |
| H21      | 4,556 | 74.8%  | 3,967 | 2,271,798,200 | 2    | 811,600 |

(資料：市民生活課)

●国民年金・加入者 (単位：人)

| 項目<br>年度 | 総数    | 1号被保険者 | 任意加入者 | 3号被保険者 |
|----------|-------|--------|-------|--------|
| H21      | 6,251 | 4,508  | 48    | 1,695  |

(資料：市民生活課)

●公営住宅

(単位：戸)

| 区分   | 県営住宅 | 市営住宅 | 市設住宅 | 特定公共<br>賃貸住宅 | 農集住宅 |
|------|------|------|------|--------------|------|
| 管理戸数 | 54   | 289  | 114  | 64           | 104  |
| 入居戸数 | 53   | 258  | 66   | 56           | 101  |

(資料：地域整備課、平成23年3月31日現在)

■衛生

●ゴミ

(単位：ゴミt, し尿kl)

| 項目<br>年度 | 家庭系              |      |       |       | 事業系   |      |
|----------|------------------|------|-------|-------|-------|------|
|          | ゴミ収集量<br>(搬入量含む) |      |       | し尿処理量 | ゴミ収集量 |      |
|          | 可燃ゴミ             | 不燃ゴミ | 資源ゴミ  |       | 可燃ゴミ  | 不燃ゴミ |
| H20      | 5,827            | 342  | 1,739 | 9,445 | 3,694 | 201  |
| H21      | 5,748            | 326  | 1,719 | 8,654 | 3,699 | 189  |
| H22      | 5,647            | 283  | 1,595 | 7,958 | 3,682 | 187  |

(資料：市民生活課)

■教育

●学校数・児童、生徒数

(単位：校, 人)

| 区分<br>年度 | 学校数 |     |     | 教員数 |     |     | 児童、生徒数 |       |     |
|----------|-----|-----|-----|-----|-----|-----|--------|-------|-----|
|          | 計   | 小学校 | 中学校 | 計   | 小学校 | 中学校 | 計      | 小学校   | 中学校 |
| H21      | 12  | 8   | 4   | 194 | 121 | 73  | 2,573  | 1,683 | 890 |
| H22      | 11  | 7   | 4   | 183 | 112 | 71  | 2,477  | 1,630 | 847 |
| H23      | 11  | 7   | 4   | 189 | 117 | 72  | 2,444  | 1,586 | 858 |

(資料：学校基本調査、5月1日現在)

●小学校

(単位：人)

| 小学校<br>年度 | 中条  | 胎内<br>(H22~) |     | きのと | 築地  | 黒川  | 鼓岡 | 大長谷 | 合計    |
|-----------|-----|--------------|-----|-----|-----|-----|----|-----|-------|
|           |     | 柴橋           | 本条  |     |     |     |    |     |       |
| H21       | 633 | 66           | 185 | 231 | 275 | 212 | 57 | 24  | 1,683 |
| H22       | 604 | 262          |     | 225 | 262 | 207 | 51 | 19  | 1,630 |
| H23       | 558 | 299          |     | 202 | 248 | 210 | 51 | 18  | 1,586 |

(資料：学校基本調査、5月1日現在)

●中学校

(単位：人)

| 中学校<br>年度 | 中条  | 乙   | 築地  | 黒川  | 合計  |
|-----------|-----|-----|-----|-----|-----|
| H21       | 414 | 152 | 163 | 161 | 890 |
| H22       | 416 | 136 | 137 | 158 | 847 |
| H23       | 429 | 127 | 144 | 158 | 858 |

(資料：学校基本調査、5月1日現在)

●幼稚園

(単位：園，人)

| 年度  | 区分 | 施設数 | 年齢別園児数 |      |    |    |    | 職員数 |
|-----|----|-----|--------|------|----|----|----|-----|
|     |    |     | 計      | 3歳未満 | 3歳 | 4歳 | 5歳 |     |
| H21 |    | 2   | 77     | 0    | 23 | 25 | 29 | 15  |
| H22 |    | 2   | 69     | 0    | 20 | 24 | 25 | 15  |
| H23 |    | 2   | 65     | 0    | 22 | 20 | 23 | 13  |

(資料：学校基本調査、5月1日現在)

●保育園

(単位：園，人)

| 年度  | 区分 | 施設数 | 年齢別園児数 |      |     |     |     |
|-----|----|-----|--------|------|-----|-----|-----|
|     |    |     | 計      | 3歳未満 | 3歳  | 4歳  | 5歳  |
| H21 |    | 10  | 841    | 195  | 213 | 210 | 223 |
| H22 |    | 10  | 821    | 192  | 196 | 223 | 210 |
| H23 |    | 10  | 836    | 193  | 213 | 203 | 227 |

※施設数は1休園を含む。

(資料：健康福祉課、4月1日現在)

●年齢別児童数合計

(単位：人)

| 年   | 区分 | 年齢別児童数 |     |     |     |     |     | 合計    |
|-----|----|--------|-----|-----|-----|-----|-----|-------|
|     |    | 0歳     | 1歳  | 2歳  | 3歳  | 4歳  | 5歳  |       |
| H21 |    | 186    | 238 | 231 | 248 | 240 | 256 | 1,399 |
| H22 |    | 216    | 199 | 232 | 226 | 250 | 240 | 1,363 |
| H23 |    | 195    | 233 | 197 | 243 | 225 | 251 | 1,344 |

(資料：市民生活課、4月1日現在)

●幼稚園・保育園別定員数および在園児数(平成23年度)

(単位：人)

| 名称      | 定員  | 園児数 | 名称       | 定員  | 園児数 |
|---------|-----|-----|----------|-----|-----|
| 本条幼稚園   | 140 | 54  | ついじ保育園   | 160 | 142 |
| 中条聖心幼稚園 | 60  | 11  | 黒川保育園    | 130 | 155 |
| 若宮保育園   | 90  | 85  | さわらび保育園  | 60  | 63  |
| 日の出保育園  | 90  | 92  | さわらび乳児園  | 29  | 20  |
| ふたば保育園  | 120 | 100 | ひだまり保育園  | 150 | 158 |
| 柴橋保育園   | —   | 休園  | きすげ乳児保育園 | 20  | 21  |

(資料：幼稚園＝平成23年度学校基本調査、5月1日現在／保育園＝健康福祉課、4月1日現在)



中条小学校



胎内小学校



築地中学校

## ■ 財政

### ● 市税の内訳

(単位：千円)

| 種別 \ 年度 | H20       | H21       | H22       |
|---------|-----------|-----------|-----------|
| 総額      | 4,144,415 | 3,737,929 | 3,641,450 |
| 市民税     | 1,716,807 | 1,382,632 | 1,337,263 |
| 固定資産税   | 2,082,188 | 2,025,168 | 1,992,343 |
| 軽自動車税   | 73,860    | 75,775    | 76,723    |
| たばこ税    | 173,359   | 160,346   | 158,237   |
| 鉱産税     | 84,700    | 83,883    | 69,060    |
| 入湯税     | 13,501    | 10,125    | 7,824     |

(資料：税務課)

### ● 普通会計

(単位：千円)

| 年度 \ 項目 | 歳入決算額      | 歳出決算額      | 財政力指数 |
|---------|------------|------------|-------|
| H20     | 15,350,502 | 14,217,830 | 0.532 |
| H21     | 18,219,050 | 17,391,361 | 0.521 |
| H22     | 16,472,209 | 15,583,528 | 0.483 |

(資料：財政課)

## ■ 市政

### ● 市の職員数

(単位：人)

| 年度 \ 項目 | 総数  | 市長事務<br>部局職員 | 議会事務<br>局職員 | 教育委員会<br>事務局職員 | 農業委員会<br>事務局職員 | 企業職員 |
|---------|-----|--------------|-------------|----------------|----------------|------|
| H21     | 398 | 320          | 4           | 65             | 4              | 5    |
| H22     | 375 | 296          | 4           | 65             | 5              | 5    |
| H23     | 381 | 299          | 4           | 68             | 5              | 5    |

(資料：総務課、4月1日現在)

### ● 選挙人名簿登録者数

(単位：人)

| 年 \ 項目 | 総数     | 男      | 女      |
|--------|--------|--------|--------|
| H21    | 26,725 | 12,846 | 13,879 |
| H22    | 26,571 | 12,767 | 13,804 |
| H23    | 26,460 | 12,725 | 13,735 |

(資料：選挙管理委員会、6月1日現在)

### ● 議会

(単位：人)

| 市議会                           | 構成                     | 常任委員会<br>(任期：2年)                          |
|-------------------------------|------------------------|---|
| 法定上限数 26<br>条例定数 18<br>現員数 18 | 議長 1<br>副議長 1<br>議員 16 | 総務文教常任委員会 6<br>厚生環境常任委員会 6<br>産業建設常任委員会 6 |

(資料：議会事務局)

## ■水道・下水道

●水道（上水道・簡易水道）

（単位：戸，m<sup>3</sup>，円）

| 項目<br>年度 | 総数        |           |             | 家庭用       |           |             |
|----------|-----------|-----------|-------------|-----------|-----------|-------------|
|          | 年度末<br>戸数 | 給水量       | 料金<br>(税抜き) | 年度末<br>戸数 | 給水量       | 料金<br>(税抜き) |
| H20      | 10,375    | 3,467,274 | 659,936,055 | 10,051    | 2,508,614 | 487,500,490 |
| H21      | 10,420    | 3,436,262 | 653,946,333 | 10,098    | 2,493,879 | 485,340,179 |
| H22      | 10,443    | 3,495,558 | 663,964,666 | 10,130    | 2,521,959 | 489,928,092 |

（単位：戸，m<sup>3</sup>，円）

| 項目<br>年度 | 営業用       |         |             | 工業用       |         |             |
|----------|-----------|---------|-------------|-----------|---------|-------------|
|          | 年度末<br>戸数 | 給水量     | 料金<br>(税抜き) | 年度末<br>戸数 | 給水量     | 料金<br>(税抜き) |
| H20      | 235       | 362,347 | 66,494,387  | 9         | 260,600 | 47,473,477  |
| H21      | 235       | 360,506 | 66,576,656  | 10        | 280,289 | 49,792,621  |
| H22      | 228       | 369,709 | 67,510,526  | 9         | 297,843 | 53,647,676  |

（単位：戸，m<sup>3</sup>，円）

| 項目<br>年度 | 官公庁・学校用   |         |             | 病院用       |        |             |
|----------|-----------|---------|-------------|-----------|--------|-------------|
|          | 年度末<br>戸数 | 給水量     | 料金<br>(税抜き) | 年度末<br>戸数 | 給水量    | 料金<br>(税抜き) |
| H20      | 76        | 263,519 | 48,388,536  | 4         | 72,194 | 10,079,165  |
| H21      | 73        | 230,123 | 42,153,888  | 4         | 71,465 | 10,082,989  |
| H22      | 72        | 234,130 | 42,690,215  | 4         | 71,917 | 10,188,157  |

| 項目<br>年度 | 給水人口<br>(人) | 一日最大給水量<br>(m <sup>3</sup> ) | 一日平均給水量<br>(m <sup>3</sup> ) | 一人一日平均<br>給水量(ℓ) | 給水本管総延長<br>(km) |
|----------|-------------|------------------------------|------------------------------|------------------|-----------------|
| H20      | 31,008      | 14,077                       | 10,684                       | 306              | 317             |
| H21      | 30,373      | 15,031                       | 12,053                       | 397              | 347             |
| H22      | 31,821      | 16,099                       | 12,964                       | 407              | 347             |

（資料：上下水道課）

●下水道（公共・農排・特環）

（単位：m<sup>3</sup>，戸，円）

| 項目<br>年度 | 処理水量      | 年度末処理戸数 | 下水道等使用料金<br>(税抜き) |
|----------|-----------|---------|-------------------|
| H20      | 2,432,761 | 6,421   | 351,077,893       |
| H21      | 2,450,644 | 6,721   | 363,831,679       |
| H22      | 2,520,645 | 6,964   | 379,226,913       |

（資料：上下水道課）

## ■交通

### ●自動車および原動機付自転車等保有台数 (単位：台)

| 項目<br>年 | 貨物用 |       |       | 乗り合い用 |     | 乗用    |       | 特殊用途 |       |
|---------|-----|-------|-------|-------|-----|-------|-------|------|-------|
|         | 普通車 | 小型車   | 被けん引車 | 普通車   | 小型車 | 普通車   | 小型車   | 特殊車  | 大型特殊車 |
| H19     | 835 | 1,281 | 24    | 26    | 72  | 3,915 | 7,988 | 378  | 237   |
| H20     | 807 | 1,222 | 21    | 21    | 70  | 3,892 | 7,826 | 363  | 236   |
| H21     | 771 | 1,141 | 22    | 20    | 70  | 3,891 | 7,609 | 330  | 232   |

| 項目<br>年 | 小型二輪車 | 軽自動車<br>※軽二輪を含む | 自動車小計  | 原動機付自転車 |     | 小型特殊車 | 原付等小計 | 合計     |
|---------|-------|-----------------|--------|---------|-----|-------|-------|--------|
|         |       |                 |        | 第一種     | 第二種 |       |       |        |
| H19     | 387   | 10,954          | 26,097 | 2,501   | 254 | 2,781 | 5,536 | 31,633 |
| H20     | 402   | 11,233          | 26,093 | 2,360   | 249 | 2,665 | 5,274 | 31,367 |
| H21     | 399   | 11,515          | 26,000 | 2,216   | 242 | 2,597 | 5,055 | 31,055 |

(資料：交通年鑑、平成22年8月)

### ●交通事故 (単位：人、件)

| 項目<br>年 | 免許人口   | 発生件数 | 死者数 | 負傷者数 | 飲酒事故 |    |     | 高齢者事故<br>(65歳以上) |    |     |
|---------|--------|------|-----|------|------|----|-----|------------------|----|-----|
|         |        |      |     |      | 発生   | 死者 | 負傷者 | 発生               | 死者 | 負傷者 |
| H19     | 22,165 | 126  | 1   | 168  | 2    | 0  | 2   | 36               | 0  | 32  |
| H20     | 22,138 | 110  | 3   | 138  | 1    | 1  | 0   | 36               | 1  | 25  |
| H21     | 22,108 | 106  | 1   | 126  | 2    | 0  | 2   | 32               | 1  | 23  |

| 項目<br>年 | 自転車事故 |    |     | 歩行者事故 |    |     |
|---------|-------|----|-----|-------|----|-----|
|         | 発生    | 死者 | 負傷者 | 発生    | 死者 | 負傷者 |
| H19     | 12    | 0  | 12  | 6     | 0  | 7   |
| H20     | 8     | 0  | 8   | 7     | 1  | 6   |
| H21     | 11    | 1  | 10  | 4     | 0  | 4   |

(資料：交通年鑑、平成22年8月)

### ●種類別運転免許証保有者数 (単位：人)

| 項目<br>年 | 大型1   | 中型1    | 普通1 | 大型特殊1 | 二輪車 | 小型特殊 | 原付  | 小計     |
|---------|-------|--------|-----|-------|-----|------|-----|--------|
| H19     | 2,347 | 18,309 | 196 | 3     | 110 | 306  | 508 | 21,779 |
| H20     | 2,335 | 18,007 | 549 | 3     | 93  | 286  | 479 | 21,752 |
| H21     | 2,310 | 17,750 | 875 | 3     | 89  | 262  | 432 | 21,721 |

| 項目<br>年 | 大型2 | 中型2 | 普通2 | 小計  | 合計     |
|---------|-----|-----|-----|-----|--------|
| H19     | 201 | 166 | 19  | 386 | 22,165 |
| H20     | 200 | 165 | 21  | 386 | 22,138 |
| H21     | 198 | 162 | 27  | 387 | 22,108 |

※一人で数種類の免許を取得している場合は上位免許に計上。(資料：交通年鑑、平成22年8月)

## ■ 消防・防災

### ● 火災統計

(単位：件，棟，人)

| 年   | 項目 | 火災件数 |    |    |    |     | 焼損棟数 |    |    |     |    |
|-----|----|------|----|----|----|-----|------|----|----|-----|----|
|     |    | 計    | 建物 | 林野 | 車両 | その他 | 計    | 全焼 | 半焼 | 部分焼 | ほや |
| H20 |    | 7    | 5  | 1  | -  | 1   | 5    | -  | -  | 3   | 2  |
| H21 |    | 9    | 7  | -  | 2  | -   | 11   | 1  | 2  | 3   | 5  |
| H22 |    | 8    | 7  | -  | -  | 1   | 9    | 2  | -  | 4   | 3  |

| 年   | 項目 | 死傷者数 |    |    | 損害金額<br>(千円) |
|-----|----|------|----|----|--------------|
|     |    | 計    | 死亡 | 負傷 |              |
| H20 |    | 3    | -  | 3  | 1,698        |
| H21 |    | -    | -  | -  | 25,277       |
| H22 |    | 4    | 1  | 3  | 14,326       |

(資料：胎内消防署)

### ● 防災体制

(単位：人，台，基)

| 年度  | 項目 | 消防職員 | 普通消防車<br>※タンク付き含む | 救助車 | はしご付き消防車 | 高規格救急自動車 | 普通救急自動車 | 指令車 | 小型動力ポンプ | 化学消防車 |
|-----|----|------|-------------------|-----|----------|----------|---------|-----|---------|-------|
| H20 |    | 41   | 3                 | 1   | 1        | 1        | 1       | 1   | 1       | 1     |
| H21 |    | 40   | 3                 | 1   | 1        | 1        | 1       | 1   | 1       | 1     |
| H22 |    | 40   | 3                 | 1   | 1        | 1        | 1       | 1   | 1       | 1     |

| 年度  | 項目 | 消火栓設置数 | 防火水槽設置数              |                      | 消防団 |     |     |           |         |     |
|-----|----|--------|----------------------|----------------------|-----|-----|-----|-----------|---------|-----|
|     |    |        | 100m <sup>3</sup> 以上 | 100m <sup>3</sup> 未満 | 団数  | 分団数 | 団員数 | 小型ポンプ積載車  | 小型動力ポンプ | 指揮車 |
| H20 |    | 746    | 2                    | 242                  | 1   | 19  | 746 | 31<br>(1) | 55      | 1   |
| H21 |    | 748    | 2                    | 242                  | 1   | 19  | 745 | 34<br>(1) | 55      | 1   |
| H22 |    | 754    | 2                    | 245                  | 1   | 19  | 740 | 37<br>(1) | 55      | 1   |

※小型ポンプ積載車のうち、( )内は自動車分団ポンプ車。

(資料：胎内消防署・総務課)

### ● 救急状況

(単位：件)

| 年   | 区分 | 火災 | 水難 | 交通 | 労働災害 | スポーツ | 一般負傷 | 加害 | 自損行為 | 急病  | 他   | 合計  |
|-----|----|----|----|----|------|------|------|----|------|-----|-----|-----|
| H20 |    | -  | -  | 67 | 11   | 10   | 151  | 5  | 8    | 552 | 131 | 935 |
| H21 |    | -  | 3  | 88 | 12   | 4    | 127  | 4  | 13   | 584 | 132 | 967 |
| H22 |    | 1  | -  | 77 | 9    | 14   | 129  | 3  | 11   | 616 | 130 | 990 |

(資料：胎内消防署)

■文化財

| 指定区分 | 種別      | 名称   | 員数                | 指定年月日   | 所在地  | 所有者(管理者)    | 備考                    |
|------|---------|--|-------------------|---|--|-------------|-----------------------|
| 国指定  | 建       | 乙宝寺三重塔<br>附棟札一枚  | 1基                | T12. 3.28   | 乙  | 乙宝寺         | 江戸初期                  |
|      | 古       | 奥山荘波月条絵図<br>並びに附帯文書3通  | 1巻                | S54. 6. 6   | 黒川   | 胎内市         | 鎌倉末期                  |
|      | 史       | 史跡奥山荘城館遺跡<br>・江上館跡<br>・鳥坂城跡<br>・倉田城跡<br>・野中石塔婆群<br>・小鷹宮境内地<br>・韋駄天山遺跡<br>・黒川城跡<br>・蔵王権現遺跡<br>・臭水油坪<br>・坊城館跡<br>・古館館跡 | 12箇所<br>中<br>11箇所 | S59.10. 3<br>S59.10. 3<br>S59.10. 3<br>S59.10. 3<br>S59.10. 3<br>H 6. 3.30<br>H 6. 3.30<br>H 6. 3.30<br>H 6. 3.30<br>H18. 1.26<br>H18. 1.26 | 本郷町<br>羽黒<br>関沢<br>野中<br>村松浜<br>平木田<br>下館<br>蔵王<br>塩谷<br>西本町<br>古館 | 胎内市 他       | 鎌倉初期<br>～戦国           |
|      | 国選      | 警女唄(小林ハル)  | 1人                | S53. 3.25   | 熱田坂  | 小林ハル<br>(故) | 明治～平成                 |
|      | 有民      | 荒川神社奉納模型<br>和船及び船絵馬  | 2隻<br>85点         | S45. 7.30   | 桃崎浜  | 胎内市         | 明和5年<br>嘉永3年<br>天保～明治 |
|      | 登録      | 野澤家住宅主屋  | 1棟                | H19. 5.15   | 荒井浜  | 野澤サツキ       | 明治22年                 |
|      | 特天      | ニホンカモシカ  |                   | S30. 2.15   |  |             |                       |
|      | 県指定     | 建  | 乙宝寺弁天堂            | 1棟  | S30. 2. 9  | 乙           | 乙宝寺                   |
| 絵    |         | 紙本着色乙宝寺<br>縁起絵巻  | 1巻                | S44. 3.25   | 乙  | 乙宝寺         | 文化7年                  |
| 建    |         | 熊野若宮神社宮殿<br>附棟札一枚  | 1棟                | S52. 3.31   | 本町   | 熊野若宮神社      | 元禄3年                  |
| 建    |         | 八所神社宮殿   | 1棟                | H 5. 3.30   | 乙  | 乙区          |                       |
| 工    |         | 金銅製華鬘<br>附玉幡二枚   | 1枚                | S27.12.10   | 乙  | 乙宝寺         | 大永4年<br>大永6年<br>天文7年  |
| 工    |         | 鉄製紫燈鉢  | 1点                | S29. 2.10   | 蔵王   | 金峰神社        | 元徳3年                  |
| 工    |         | 金峰神社の鯿口  | 1点                | S57. 3.26   | 蔵王   | 金峰神社        | 永享8年                  |
| 工    |         | 木造役行者坐像  | 1体                | S60. 3.29   | 蔵王   | 金峰神社        | 鎌倉時代                  |
| 考    |         | 分谷地A遺跡<br>縄文時代漆製品  | 21点               | H15. 2.28   | 黒川   | 胎内市         | 縄文時代                  |
| 考    |         | 分谷地A遺跡弥生<br>時代再葬墓出土品   | 23点               | H15. 2.28   | 黒川   | 胎内市         | 弥生時代                  |
| 天    |         | 黒川の八反榿   | 1本                | S27.12.10   | 下館   | 皆川東一郎       |                       |
| 天    |         | 地本の<br>ミズバショウ群落  |                   | S38. 3.22   | 地本   | 胎内市         | 17,000株               |
| 天    |         | 夏井の大波石   | 1箇所               | H22. 3.23   | 夏井   | 胎内市         |                       |
| 天    | 黒川のくそうず | 1箇所  | H 4. 3.27         | 下館<br>(塩谷)  | 熊倉利直 他   |             |                       |
| 市指定  | 建       | 金刀比羅神社本殿   | 1棟                | H 5. 7. 1   | 村松浜  | 村松浜         | 天保6年                  |
|      | 絵       | 乙山大日堂建立<br>地固之真景図  | 1幅                | S50. 5. 1   | 乙  | 乙宝寺         |                       |
|      | 書       | 大般若波羅蜜多經   | 117巻              | H15. 9. 1   | 乙  | 乙宝寺         |                       |
|      | 書       | 石動社神明社祭礼幟  | 2枚                | S59. 4. 2   | 鼓岡   | 佐藤喜代治       | 天保13年                 |
|      | 古       | 胎内川普請絵図<br>並びに附帯文書   | 1巻                | S49. 4. 1   | 並槻   | 伊藤タイ        | 寛政11年                 |

|             |       |                      |           |           |       |                |             |
|-------------|-------|----------------------|-----------|-----------|-------|----------------|-------------|
| 市<br>指<br>定 | 工     | 懸仏                   | 2体        | S50.12.12 | 蔵王    | 金峰神社           | 応永11年       |
|             | 工     | 華原磐                  | 1点        | S50.12.12 | 蔵王    | 金峰神社           | 貞永元年<br>8月  |
|             | 工     | 刀剣                   | 1口        | H 8. 4. 1 | 本町    | 北越美術<br>博物館    |             |
|             | 考     | 鼓岡の経筒                | 5点        | S46.12. 1 | 鼓岡    | 鼓岡             | 室町期         |
|             | 考     | 大乘院の経筒               | 1点        | S46.12. 1 | 鼓岡    | 大乘院            | 室町期         |
|             | 考     | 乙宝寺の塔心礎              | 1基        | S48. 4. 1 | 乙     | 乙宝寺            |             |
|             | 考     | 関沢の板碑群               | 10基       | S48. 4. 1 | 関沢    | 関沢             | 鎌倉～<br>南北朝期 |
|             | 考     | 長橋の板碑群               | 2基        | S48. 4. 1 | 長橋    | 長橋             | 延文3年        |
|             | 考     | 大輪寺の板碑群              | 7基        | S48. 4. 1 | 東本町   | 大輪寺            | 貞治5年        |
|             | 考     | 棟札                   | 1枚        | S50.12.12 | 蔵王    | 金峰神社           | 永禄5年        |
|             | 考     | 棟札                   | 1枚        | S50.12.12 | 蔵王    | 金峰神社           | 元和7年        |
|             | 考     | 観音堂石仏群               | 2基        | S57. 1. 7 | 表町    | 表町             |             |
|             | 考     | 乙宝寺の墨書石              | 9点        | S57. 1. 7 | 乙     | 乙宝寺            | 文安3年        |
|             | 考     | 西栄町地藏堂の<br>板碑群       | 2基        | S57. 1. 7 | 西栄町   | 快蔵院            | 貞和2年        |
|             | 考     | 六七日忌の<br>墨書石供養塔婆     | 1点        | S57. 4. 1 | 下館    | 小野勇吉           | 天文11年       |
|             | 考     | 二七日忌の<br>墨書石供養塔婆     | 1点        | S57. 4. 1 | 坪穴    | 胎内市            | 長禄2年        |
|             | 考     | 高坏                   | 1個        | H 8. 4. 1 | 本町    | 北越美術<br>博物館    |             |
|             | 考     | 韋駄天山遺跡出土品            | 1括        | H 8. 4. 1 | 東本町   | 胎内市<br>教育委員会   | 南北朝～<br>室町期 |
|             | 考     | 須巻の板碑群               | 2基        | H12. 2.25 | 須巻    | 桐生平次           | 鎌倉期         |
|             | 考     | 坂井の庵寺板碑              | 1基        | H12. 2.25 | 坂井    | 坂井             | 南北朝期        |
|             | 考     | 坪穴の板碑群               | 5基        | H12. 2.25 | 坪穴    | 坪穴             | 鎌倉～<br>南北朝期 |
|             | 考     | 下館の板碑                | 1基        | H12. 2.25 | 下館    | 下館<br>(大蔵神社)   | 室町期         |
|             | 考     | 大乘院の板碑               | 1基        | H12. 2.25 | 鼓岡    | 大乘院            | 南北朝期        |
|             | 考     | 阿弥陀平の板碑              | 1基        | H12. 2.25 | 坪穴    | 胎内市            | 南北朝期        |
|             | 考     | 松山窯跡出土品一括            | 1括        | H12. 2.25 | 黒川    | 胎内市            |             |
|             | 考     | 分谷地A遺跡弥生<br>時代再葬墓出土品 | 1括        | H14. 2.27 | 熱田坂   | 胎内市            | 弥生時代        |
|             | 考     | 分谷地A遺跡出土品<br>縄文時代漆製品 | 1括        | H14. 2.27 | 熱田坂   | 胎内市            | 縄文時代        |
|             | 考     | 江上館出土品一括             | 1括        | H22. 4.20 | 本郷町   | 胎内市            |             |
|             | 史     | 大沢遺跡                 | 1箇所       | S50. 5. 1 | 関沢    | 松村幹雄 他         |             |
|             | 史     | 分谷地A遺跡               | 1箇所       | H14. 2.27 | 熱田坂   | 胎内市            | 縄文～弥生       |
|             | 天     | 一之堰の大樺               | 1本        | S46.12. 1 | 下館    | 胎内市            |             |
|             | 天     | 鍬江の枝垂杉               | 1本        | S46.12. 1 | 鍬江    | 鍬江             |             |
|             | 天     | 乙宝寺のオオバカシ            | 1本        | S48. 4. 1 | 乙     | 乙宝寺            |             |
|             | 天     | じゅんさい池               | 1箇所       | S50. 4. 3 | 栗木野新田 | 胎内市            |             |
|             | 天     | 鼓岡の大杉                | 1本        | S50.12.12 | 鼓岡    | 鼓岡             |             |
|             | 天     | お不動様の大杉              | 1本        | S50.12.12 | 下荒沢   | 下荒沢            |             |
|             | 天     | 馬頭観音の大樺              | 1本        | S50.12.12 | 下赤谷   | 下赤谷            |             |
|             | 天     | 羽黒の大樺(カヤ)            | 1本        | S57. 1. 7 | 羽黒    | 羽田野巖           |             |
|             | 天     | きのとざくら               | 1本        | H 1. 8. 1 | 乙     | 乙宝寺            |             |
|             | 天     | 黒川の傘松根株              | 1点        | H 5. 8.25 | 下館    | 黒川の傘松<br>根株保存会 | 大蔵神社        |
|             | 天     | 山王のミツガシワ             |           | H 8. 4. 1 | 山王    | 山王             |             |
|             | 天     | 夏井の保谷池               | 1箇所       | S46.12. 1 | 夏井    | 夏井             |             |
| 天           | 夏井の大樺 | 1本                   | H22. 4.20 | 夏井        | 坂上敬   |                |             |

|             |        |                   |           |           |     |             |                     |
|-------------|--------|-------------------|-----------|-----------|-----|-------------|---------------------|
| 市<br>指<br>定 | 彫      | 狛犬                | 1 双       | S47. 6.23 | 蔵王  | 金峰神社        | 天正 15 年             |
|             | 彫      | 木造阿弥陀如来立像         | 1 軀       | S50. 5. 1 | 乙   | 乙宝寺         |                     |
|             | 彫      | 十一面観音立像           | 1 軀       | S57. 1. 7 | 築地  | 惣持寺         |                     |
|             | 彫      | 木造聖観世音<br>菩薩立像    | 1 軀       | S57. 4. 1 | 東牧  | 東牧寺         | 平安期                 |
|             | 彫      | 木造蔵王権現立像          | 3 軀       | S60. 3.28 | 蔵王  | 金峰神社        | 室町期                 |
|             | 彫      | 木造十二神将立像          | 4 軀       | S60. 3.28 | 蔵王  | 金峰神社        | 室町期                 |
|             | 無民     | 坂井の神楽舞            |           | S46.12. 1 | 坂井  | 坂井神楽<br>保存会 |                     |
|             | 無民     | 鍬江の神楽舞            |           | H 4. 4. 1 | 鍬江  | 鍬江芸能<br>保存会 |                     |
|             | 無民     | 築地の獅子舞            |           | H 4. 9.17 | 築地  | 獅子舞保存会      |                     |
|             | 有民     | 塩竈神社奉納船絵馬         | 34 点      | S50. 5. 1 | 荒井浜 | 塩竈神社        |                     |
|             | 有民     | 石動神社奉納船絵馬         | 49 点      | S50. 5. 1 | 中村浜 | 石動神社        |                     |
|             | 有民     | 山野神社奉納船絵馬         | 15 点      | S50. 5. 1 | 山屋  | 山野神社        |                     |
|             | 有民     | 押絵船絵馬             | 1 点       | S50. 7. 2 | 荒井浜 | 阿部正一        |                     |
|             | 歴      | 烏牛王版木             | 1 枚       | S48. 4. 1 | 山屋  | 山野神社        |                     |
|             | 歴      | 鷗辺詩鈔の版木<br>及び添え書簡 | 1 揃       | S48. 4. 1 | 高橋  | 中倉慶子        |                     |
|             | 歴      | 鮎川掃部頭の碑           | 1 基       | S57. 1. 7 | 新館  | 新館          | 天保 8 年              |
|             | 歴      | 俳諧山句碑群            | 7 基       | S55. 4. 1 | 半山  | 胎内市         | 文化 10 年～<br>天保 15 年 |
|             | 歴      | 蘇民将来の版木           | 2 点       | S57. 1.17 | 山屋  | 山野神社        |                     |
|             | 歴      | 文殊堂奉納算額           | 3 点       | S57. 1.17 | 野中  | 野中          |                     |
|             | 歴      | 林大学頭信敬書掲額         | 1 面       | S57. 4. 1 | 東牧  | 東牧寺         | 1789 年              |
| 歴           | 越後輿地全図 | 7 枚               | S59. 4. 2 | 黒川        | 胎内市 | 文化 13 年     |                     |

(資料：生涯学習課、平成 23 年 3 月 31 日現在)

※種別の略語説明

建：建造物 古：古文書 史：史跡 考：考古資料 歴：歴史資料 工：工芸品  
 無民：無形民俗文化財 有民：有形民俗文化財 国選：国選択無形文化財 書：書籍  
 登録：登録有形文化財 天：天然記念物 特天：特別天然記念物 彫：彫刻 絵：絵画



国指定重要文化財「古文書」奥山荘波月条絵図

## ■観光

### ●主な年中行事

#### <春>

- ・ミズバショウの開花（3月下旬～4月下旬：地本）
- ・櫛形山脈山開き（4/29：関沢）
- ・チューリップフェスティバル（4月下旬～5月上旬：築地）



#### <夏>

- ・飯豊連峰胎内口山開き（6月下旬：下荒沢）
- ・黒川燃水祭（7/1：下館）
- ・村松浜海水浴場海開き（7月中旬：村松浜）
- ・胎内温泉まつり（8/15：熱田坂）
- ・胎内星まつり（8月下旬：夏井）



#### <秋>

- ・中条まつり（9/4～6：本町）
- ・中秋の名月 板額の宴（9月下旬：本郷町）
- ・生涯学習フェスティバル（10月中旬～11月下旬：新和町ほか）
- ・胎内いいもんまつり（11月上旬：新和町）
- ・くろかわ産業まつり（11月上旬：黒川）

#### <冬>

- ・胎内スキー場オープン（12月下旬）
- ・おまんだら会（まつり）（2/6：乙宝寺）
- ・胎内スキーカーニバル（2月中旬：熱田坂）



●特産品

<市営の特産品>

ミネラルウォーター：胎内高原の水

(350ml・500ml・2,000ml)

お茶：胎内高原のむぎ茶(500ml)、

胎内高原のめぐみ(350ml)

地ビール：胎内高原ビール(500ml)

清酒：越の胎内(720ml)

ワイン：胎内高原ワイン(赤・白)

食品：胎内黒豚ハム、ウインナー

乳製品：胎内ジャージー牛乳、

のむヨーグルト、

アイスクリーム

チーズ：胎内高原チーズ

白炭：1級、2級、小炭、粉炭



<地域の特産品>

ミネラルウォーター：どっこん水(500ml・2,000ml)

地酒：松風太鼓(1,800ml)、ゆめ板額(720ml)

野菜：やわ肌ネギ

フルーツ(ぶどう)：タノレッド、タノブラック

花：チューリップ切り花、チューリップ球根

小物：チューリップ染めスカーフ、チューリップ染めハンカチ

お菓子：乙まんじゅう、みのりっ子

<観光スポット>

長池憩いの森公園、長池農産物直売所リップル(築地)

日本海の夕日「はまなすの丘」(桃崎浜)、塩の湯温泉(村松浜)

乙宝寺三重塔、きのと観光物産館(乙)

奥山荘歴史の広場、奥山荘歴史館(本郷町)

天然記念物「ミズバショウ群生地」(地本)

樽ヶ橋「胎内観音」、黒川郷土文化伝習館(下赤谷)

観光交流センター「たるが橋」、クアハウスたいない、樽ヶ橋遊園(下赤谷)

黒川石油公園、シンクルトン記念館(下館)

ロイヤル胎内パークホテル、胎内アウレッツ館、そば処「みゆき庵」(夏井)

胎内フラワーパーク、胎内昆虫の家、クレーストーン博士の館、胎内平、胎内自然天文館(夏井)

胎内川大噴水、胎内高原ビール園、胎内フィッシングパーク、ポート場(熱田坂)

国設胎内スキー場、胎内彫刻美術館(熱田坂)

奥胎内溪谷、胎内川ダム、奥胎内ヒュッテ、奥胎内キャンプ場(下荒沢)

櫛形山脈、飯豊連峰(門内岳・頼母木山)

●観光動態の推移

(単位：人)

| 区分      |               | 観光客 | H20 観光客 | H21 観光客 | H22 観光客 |
|---------|---------------|-----|---------|---------|---------|
| 温泉地     | 塩の湯温泉         |     | 111,850 | 114,940 | 117,380 |
|         | 胎内温泉・新胎内温泉    |     | 114,450 | 91,580  | 55,110  |
| 自然景観    | 櫛形山脈山開き       |     | 470     | 250     | 470     |
|         | 飯豊連峰山開き       |     | 75      | 56      | 76      |
|         | 奥胎内ヒュッテ       |     | 6,550   | 6,540   | 3,160   |
| 名所旧跡    | 乙宝寺           |     | 86,600  | 91,900  | 73,780  |
|         | きのと観光物産館      |     | 37,290  | 36,930  | 35,800  |
|         | 胎内観音          |     | 23,620  | 22,300  | 20,650  |
| 文化施設    | 胎内昆虫の家        |     | 15,397  | 14,822  | 16,521  |
|         | シンクルトン記念館     |     | 1,756   | 1,298   | 1,997   |
|         | 黒川郷土文化伝習館     |     | 2,885   | 2,811   | 2,811   |
|         | 胎内フラワーパーク     |     | 5,024   | 5,531   | 4,300   |
|         | クレーストーン博士の館   |     | 4,289   | 3,242   | 3,947   |
|         | 胎内彫刻美術館       |     | 194     | 151     | 176     |
|         | 胎内自然天文館       |     | 5,456   | 6,206   | 6,539   |
| 産業観光    | そば処みゆき庵       |     | 29,930  | 26,290  | 20,590  |
|         | グリーンハウスたいない   |     | 440     | 780     | 220     |
|         | 胎内高原ビール園      |     | 28,120  | 31,762  | 23,530  |
| 祭り・イベント | チューリップフェスティバル |     | 60,400  | 65,800  | 60,000  |
|         | 胎内いいもんまつり     |     | 6,000   | 6,000   | 5,000   |
|         | くろかわ産業まつり     |     | 1,200   | 800     | 1,500   |
|         | 生涯学習フェスティバル   |     | 19,284  | 18,270  | 19,706  |
|         | 胎内秋の味覚まつり     |     | 6,500   | 6,500   | 1,000   |
| スキー     | 胎内スキー場        |     | 42,140  | 53,890  | 52,490  |
| その他     | クアハウスたいない     |     | 114,650 | 121,120 | 130,040 |
|         | 樽ヶ橋遊園等        |     | 18,220  | 19,090  | 17,660  |
|         | 胎内フィッシングパーク   |     | 16,780  | 17,590  | 14,280  |
|         | ボート場          |     | 3,750   | 3,610   | 4,210   |
|         | 山小屋・キャンプ場等    |     | 7,760   | 7,470   | 2,930   |
| 合計      |               |     | 772,029 | 778,987 | 697,416 |



胎内彫刻美術館



胎内自然天文館